

ETL | Tegernsee



**Steuer- und Rechtsberatung am Tegernsee**  
Persönlich, kompetent und mit Weitblick

[www.etl-tegernsee.de](http://www.etl-tegernsee.de)

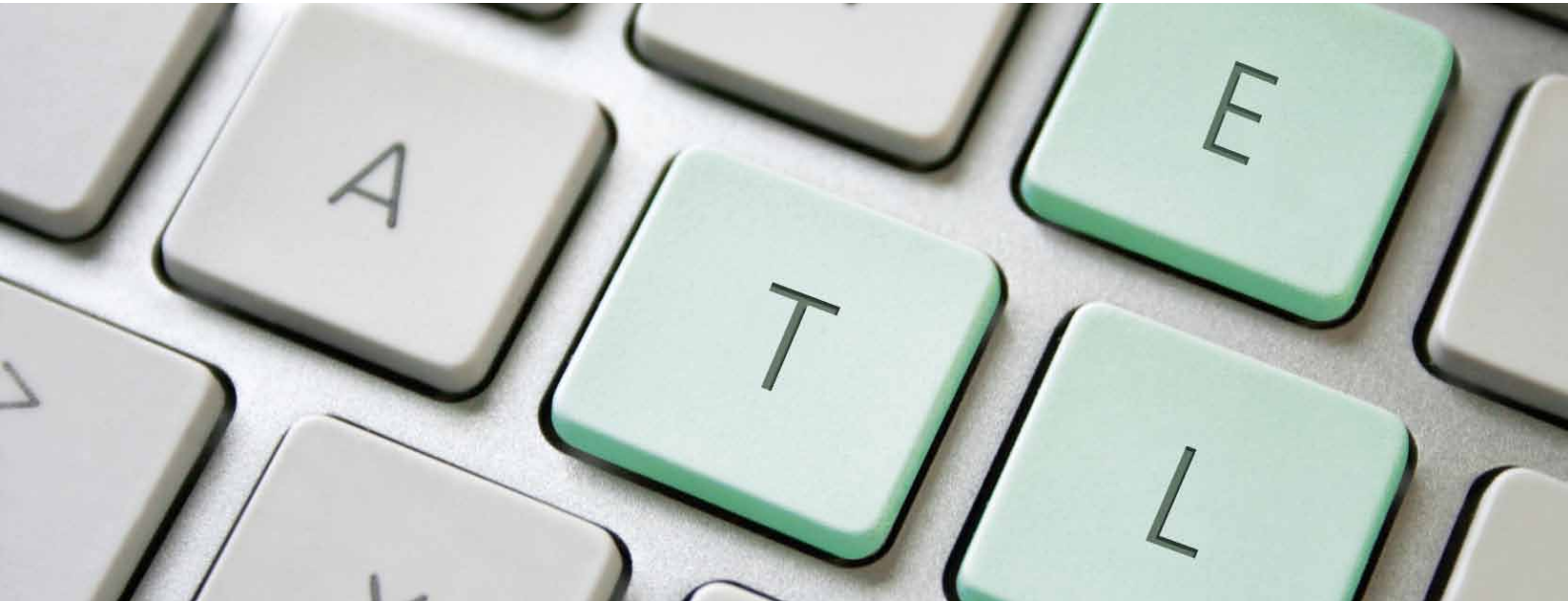


## Wir machen Ihren Erfolg planbar Mit uns sind Sie gut beraten

Wir helfen unseren Mandanten seit nunmehr über 20 Jahren, mit den richtigen Entscheidungen die Weichen für eine erfolgreiche Weiterentwicklung zu stellen. Wir unterstützen Sie in allen steuerlichen und rechtlichen sowie betriebswirtschaftlichen und organisatorischen Angelegenheiten. Unsere Experten beraten Sie in allen Unternehmensphasen: von der Gründung bis zur Nachfolgeregelung. Egal ob Großunternehmer, Heilberufler, Hotelier und Gastronom, Profisportler, Handwerker, Freiberufler oder Privatperson: Wir helfen Ihnen, Ihre Ertragspotenziale auszuschöpfen.

Wir sind ein engagiertes Team aus über 30 Mitarbeitern. Durch die enge Zusammenarbeit unserer Steuer- und spezialisierten Fachberater sowie Fachanwälte helfen wir Ihnen kompetent, schnell und umfassend. Unsere Beratung ist nicht nur individuell auf Ihre Anforderungen zugeschnitten, sondern berücksichtigt auch die in Ihrem Wirtschaftszweig wesentlichen Erfolgsfaktoren. Zudem ermöglichen wir Ihnen durch unsere Erfahrung einen erstklassigen Marktvergleich Ihres Unternehmens mit dem Wettbewerb.

Damit Ihr – und somit auch unser – Erfolg auch in Zukunft Bestand hat, setzen wir auf Branchenspezialisierungen, Innovation, neueste Software-Lösungen und exzellentes Know-how durch kontinuierliche Weiterbildung aller Mitarbeiter sowie selbst ausgebildeten Nachwuchts. Denn nur mit der Bereitschaft, sich ständig weiterzuentwickeln, lassen sich zukünftige Herausforderungen meistern.



## Die ETL-Gruppe

### Mehr als 40 Jahre Kompetenz im Verbund

Unsere Kanzlei gehört der international agierenden ETL-Gruppe an, die unter ihrem Dach Steuerberater, Rechtsanwälte, Wirtschaftsprüfer, Unternehmensberater und Finanzdienstleister vereint. Mit mehr als 700 Standorten ist die ETL – European Tax & Law – eines der führenden Beraternetzwerke Europas und berät kleine und mittlere Unternehmen, Freiberufler und Selbstständige aller Branchen. Bereits mehr als 120.000 Mandanten profitieren unter dem Motto „Kompetenzen, die sich ergänzen“ von der Stärke und Sicherheit dieses dicht verzahnten Experten-Netzwerks.

Als Ihr persönlicher ETL-Berater halten wir alle Fäden in der Hand und begleiten Sie in allen Phasen Ihrer Unternehmensentwicklung. Dabei können wir jederzeit auf das Wissen unserer Partner zurückgreifen und vermitteln Ihnen bei Bedarf genau die Experten und Dienstleistungen, die Sie benötigen. Mit einer für Ihr Unternehmen maßgeschneiderten Rundumbetreuung, unseren spezialisierten Branchenlösungen sowie den exklusiv verfügbaren Software-Lösungen verschaffen wir Ihnen einen entscheidenden Wettbewerbsvorteil.





## Mehr als klassische Steuerberatung

### Persönlich, kompetent und mit Weitblick

Steuerberatung ist die Kernkompetenz unserer Kanzlei. Neben der klassischen Steuerberatung bieten wir branchenspezifische Beratungslösungen. Darüber hinaus stehen Ihnen unsere Rechtsanwälte bei allen rechtlichen Fragen zur Seite. Unsere Fachberater für internationales Steuerrecht sowie unsere Netzwerkpartner vor Ort kennen zudem die länderspezifischen Besonderheiten des Steuerrechts wie ihre Westentasche und geben dieses Wissen gerne für den Erfolg Ihrer internationalen Vorhaben weiter.

#### **Steuerberatung**

Wir erstellen individuelle Lösungskonzepte zur Ausschöpfung Ihrer steuerlichen Möglichkeiten und Senkung Ihrer Steuerlast. Wir unterstützen Sie bei der Erfüllung Ihrer steuerlichen Rechte und Pflichten. Zudem vertreten wir Sie gerne vor Finanzbehörden und Finanzgerichten und unterstützen Sie bei Betriebsprüfungen.

#### **Finanzbuchhaltung**

Wir beraten Sie in allen Fragen und helfen dabei, eine intelligent strukturierte und transparente Finanzbuchhaltung aufzubauen – egal, ob diese im eigenen Haus durchgeführt oder an uns ausgelagert wird. Monatlich betriebswirtschaftliche Analysen und Auswertungen bieten Ihnen ein wertvolles Informations- und Steuerungsinstrument.

## **Bilanzen und Steuererklärungen**

Darüber hinaus übernehmen wir für Sie die Erstellung und Abgabe aller betrieblichen Steuererklärungen wie Umsatzsteuer, Gewerbesteuer, Körperschaftsteuer und Gewinnfeststellung. Wir kümmern uns um Ihre Zwischenbilanzen, vorläufige Kreditbilanzen sowie Ergänzungs- und Sonderbilanzen. Private Steuererklärungen, wie beispielsweise für die Einkommensteuer und Erbschaftsteuer, runden unser Angebot ab.

## **Lohn- und Gehaltsabrechnungen**

Wir übernehmen Ihre Lohn- und Gehaltsabrechnung, kompetent und termintreu. Hierdurch sparen Sie Zeit und erhöhen Ihre Flexibilität. Wir erstellen Ihnen gerne einen kostenfreien Vergleich Ihrer bisherigen internen Kosten und der Kosten für eine Auslagerung der Abrechnungen an uns.

## **Betriebswirtschaftliche Beratung**

Unsere langfristigen Betriebsentwicklungsprognosen und ein Vergleich von Finanzierungsalternativen wie Kauf, Leasing etc. bringen Ihnen Planungssicherheit. Weitere Leistungen sind eine Kosten-Nutzen-Analyse, die Identifikation von Wirtschaftsförderungsmaßnahmen, Mindestumsatz- und Gewinnbedarfsrechnungen sowie eine umfassende Beratung zur Altersvorsorge und Vermögensbildung.

## **ETL | PISA: Unser Unternehmerportal**

ETL | PISA bedeutet persönlich, informativ, sicher archiviert und dient der Kommunikation zwischen Ihnen und Ihrem ETL-Steuerberater. ETL | PISA bietet aktuelle Informationen rund um die eigene Lohn- und Finanzbuchhaltung, betriebliche Steuern, Einkommensteuer sowie die BWA und den Jahresabschluss. Alle Informationen, Dokumente und Belege sind webbasiert archiviert. ETL | PISA ist zertifiziert und so sicher, dass auch nach zehn Jahren die prüfungsrelevanten Daten dem Prüfer im aktuellen technischen Standard übergeben werden können. Für persönliche Unterlagen gibt es ein Archiv, zu dem ausschließlich Sie als Unternehmer Zugang haben. Das Unternehmerportal ist Teil von ETL | PISA. Hier stehen Ihnen als ETL-Mandant exklusive Informationen rund um das Unternehmen sowie viele Vorteilsangebote der ETL-Gruppe zur Verfügung.

## **Wir sind die Branchenspezialisten**

Jeder Wirtschaftszweig ist einzigartig und bringt spezielle Herausforderungen mit sich. Unsere eigens entwickelten Beratungslösungen gehen gezielt auf die Besonderheiten unterschiedlicher Branchen ein und überzeugen durch maßgeschneiderte Lösungen. Wir verfolgen aktuelle Trends und Entwicklungen, kennen die wichtigsten Multiplikatoren und wissen genau, was Ihre Branche bewegt. Ihr Vorteil: Sie erhalten eine Beratung, die nicht nur individuell auf Ihre Anforderungen zugeschnitten ist, sondern die auch die in Ihrem Wirtschaftszweig wesentlichen Erfolgsfaktoren berücksichtigt.



## ETL | ADVISION

### Steuerberatung für Heilberufler

Heutzutage müssen Heilberufler denken und handeln wie Unternehmer. Dabei ist die Gratwanderung zwischen guter Patientenbetreuung einerseits und einer klugen Praxisführung andererseits ein echter Balanceakt. Wir haben uns auf die steuerliche und betriebswirtschaftliche Beratung von Heilberuflern spezialisiert und halten Ihnen den Rücken frei für das, was wirklich wichtig ist: die Behandlung Ihrer Patienten.

Als erfahrene Branchenexperten wissen wir, was den Gesundheitsmarkt bewegt und kennen die entscheidenden Erfolgsfaktoren. Unser weit verzweigtes Netzwerk besteht aus wesentlichen Kooperationspartnern des Gesundheitswesens. Zu unseren Mandanten zählen Ärzte, Zahnärzte, Heilpraktiker, Apotheker, Pflegedienstler sowie Heil- und Hilfsmittelerbringer.

Unsere eigens für den Gesundheitsmarkt entwickelte Software-Lösung ist ein ausgefeiltes Buchhaltungs- und Informationsinstrument. Dieses fasst die betriebswirtschaftlichen Kennzahlen übersichtlich zusammen und vereint Praxis- und Unternehmenssteuerung sowie Finanzbuchhaltung. So sind Sie über die wirtschaftliche Lage Ihrer Praxis stets informiert. Sie erkennen, wo Sie im Vergleich zu Mitbewerbern stehen, und können die richtigen unternehmerischen Entscheidungen treffen.

Wünschen Sie weitere Informationen oder ein unverbindliches Beratungsgespräch? Bitte nehmen Sie Kontakt mit uns auf.



## **ETL** | ADHOGA

### Steuerberatung für Hotellerie und Gastronomie

Als Ihr verllässlicher Partner helfen wir bei der Gründung Ihres Gewerbes, entlasten Sie in Ihrem laufenden Tagesgeschäft und entwickeln zukunftsfähige Perspektiven für Ihr Unternehmen. Darüber hinaus unterstützen wir Sie durch eine branchenspezialisierte Unternehmensberatung, bei der Organisationsoptimierung und der Personalplanung sowie bei allen anderen Steuer-, Rechts- und Wirtschaftsfragen.

#### **Betriebsprüfung auf Augenhöhe mit dem Finanzamt**

Wir kennen die Prüfungsschwerpunkte und -methoden und zeigen Ihnen, wie Sie sich optimal auf die Betriebsprüfung vorbereiten können. Mit unserer Hilfe identifizieren Sie mögliche Schwachstellen und bringen Licht in das Dunkel der verschiedenen gesetzlichen Aufbewahrungsfristen.

#### **Kassenbuchführung leicht gemacht**

Unsere speziell für die Kassenbuchführung entwickelte Software-Lösung ermöglicht Ihnen die Führung eines formell und inhaltlich richtigen sowie chronologisch geordneten Kassenbuchs. So erfüllen Sie nicht nur die formalen Anforderungen der Finanzbehörden, sondern sparen gleichzeitig Zeit und Kosten.

Wünschen Sie weitere Informationen oder ein unverbindliches Beratungsgespräch? Bitte nehmen Sie Kontakt mit uns auf.



## ETL | Rechtsberatung

Von Arbeits- bis Zivilrecht immer gut beraten

Mit der ETL|Rechtsberatung bieten wir eine umfassende anwaltliche Beratung von „A“ wie Auflassung bis „Z“ wie Zwangsvollstreckung. Durch diese Kombination profitieren Sie von einer fachübergreifenden und kompetenten Rundum-Betreuung aus einer Hand. Statt einer Standardberatung entwickeln wir für Sie intelligente, praxisorientierte und branchenspezifische Lösungen.

### **Praxisnahe Dienstleistungsangebote**

Mit zahlreichen, branchenspezifischen Dienstleistungsangeboten bieten wir Ihnen anwaltliche Unterstützung bei maximaler Kostentransparenz und -effizienz. Von der Beratungspolice und der Bußgeldprüfstelle über Forderungsinkasso und Patienten-Rechtsschutz bis zur Statusprüfstelle und Unfallregulierung.

### **Zu 100 % auf Ihrer Seite**

Im Mittelpunkt unserer Arbeit steht die praxisnahe Lösung rechtlicher Fragen. Unser Ziel ist es, einen Rechtsstreit schon im Vorfeld zu vermeiden. Ist dieser unumgänglich, erwartet Sie eine umfassende juristische Unterstützung. Wir tun alles, damit die finanziellen Risiken überschaubar bleiben. Deshalb gestalten wir unsere Kosten transparent und informieren Sie vorab. Kurz: Bei uns sind Sie in den besten Händen.





## **ETL** | Profisport Steuerberatung für Profisportler

Wir bündeln unsere langjährige Erfahrung in der Betreuung von Sportlern und entwickeln bedarfsorientierte Beratungsstandards. Denn als erfolgreicher Profisportler ist man gleichzeitig auch Unternehmer, der klug mit seiner finanziellen Gegenwart und Zukunft umgehen sollte. Hier gibt es zunehmend zahlreiche Fallen und Fehler oder Versäumnisse haben meist weitreichende Folgen.

Wir als spezialisierte ETL-Fachberater für Profisportler stellen den wirtschaftlichen Erfolg des Profisportlers sicher. Wir unterstützen unsere Mandanten u. a. bei Clubeinsätzen im In- und Ausland, bei Werbeverträgen mit nationalen und internationalen Sponsoren, Vereinswechsel im In- und Ausland, Vermögensanlagen sowie dem Erwerb und der Vermietung von Immobilien.

Unser Rundum-Sorglos-Paket für Profisportler schafft bei allen steuerlichen Themen die notwendige Sicherheit. Wir vertreten unsere Mandanten kompetent und zuverlässig bei allen Behörden.

Wünschen Sie weitere Informationen oder ein unverbindliches Beratungsgespräch? Bitte nehmen Sie Kontakt mit uns auf oder bestellen Sie unsere Spezialbroschüre ETL | Profisport.



## ETL | Internationale SteuerRecht-Beratung

### Kompetente Beratung für Ihr internationales Engagement

Europäische Union, Globalisierung – Unternehmen müssen sich zunehmend auf globalen Märkten behaupten. Erfolgreiches internationales Handeln setzt jedoch umfangreiche, spezifische Kenntnisse der jeweiligen Marktbesonderheiten voraus. Ob Ihr Unternehmen bereits länderübergreifend tätig ist oder gerade den ersten Schritt über die Grenze setzen möchte: Wir bieten Unternehmen aller Branchen eine umfassende und grenzüberschreitende Beratung. Auch Privatpersonen, sowohl Inländer mit ausländischen als auch Ausländer mit inländischen Aktivitäten werden von uns betreut.

#### **Fachübergreifende Beratung ohne Grenzen**

Ob Doppelbesteuerungsabkommen, Außensteuerrecht, internationale Arbeitnehmerentsendung, steuerliche Behandlung im Ausland lebender Familienangehöriger oder umsatzsteuerliche Themen: Wir beraten Sie fachübergreifend und unter Berücksichtigung der spezifischen Besonderheiten der europäischen Märkte.

#### **Globales Know-how - lokal verwurzelt**

Neben der beeindruckenden bundesweiten Präsenz ist ETL mit über 60 Standorten auch in den wichtigsten europäischen Ländern vertreten und kennt die jeweiligen Besonderheiten. Auf dieses netzwerkweite Know-how können wir jederzeit zugreifen. Wir halten alle Fäden in der Hand und vermitteln bei Bedarf genau die Experten und Dienstleistungen, die Sie benötigen.

Wir sind gerne für Sie da



**Rudolf Baumann**  
Steuerberater, Rechtsbeistand



**Georg Berghammer**  
Bilanzbuchhalter (IHK)



**Petra Scharf**  
Steuerberaterin, Fachberaterin für Heilberufler



**Martin Baumann**  
Steuerberater, Fachberater für Internationales Steuerrecht



**Christian Lennert**  
Rechtsanwalt, Fachanwalt für Steuerrecht

# Gute Gründe, unser Mandant zu sein

## ▪ **Kompetente Rundum-Beratung**

Unsere Kanzlei gehört der international agierenden ETL-Gruppe an, einem der führenden Beraternetzwerke Europas. Dadurch können wir Ihnen neben der Steuerberatung weitere Leistungen wie Rechtsberatung, Wirtschaftsprüfung, Unternehmensberatung und Finanzdienstleistungen bieten.

## ▪ **Spezialisierte Steuerberatung**

Neben der klassischen Steuerberatung haben wir uns auf die Steuerberatung für Heilberufler, Hoteliers und Gastronomen sowie Profisportler spezialisiert. Auf diese Weise gehen wir gezielt auf die Besonderheiten unterschiedlicher Wirtschaftszweige ein.

## ▪ **Anwaltliche Beratung von A bis Z**

Wir bieten eine umfassende anwaltliche Beratung von Arbeits- bis Zivilrecht. Durch diese Kombination profitieren Sie von einer fachübergreifenden Rundum-Betreuung aus einer Hand.

## ▪ **Innovative Software-Lösungen**

Moderne und branchenbezogene Software-Lösungen vereinfachen Ihre Buchhaltung und sind ein wertvolles Informationsinstrument. Sie verschaffen Ihnen einen entscheidenden Vorteil.

## ▪ **Zukunftsweisende Ausbildung**

Wir setzen mit der ETL | Ausbildung auf exzellenten Nachwuchs. Dieser wird von uns selbst ausgebildet, gezielt gefordert und intensiv gefördert.

## ▪ **Höchster Beratungsstandard und stetige Weiterbildung**

Unseren hohen Beratungsstandard stellen wir durch kontinuierliche Weiterbildung in der ETL | Akademie sicher. Wir beraten Sie stets mit dem aktuellen Hintergrundwissen.

## ▪ **Grenzüberschreitende Beratung**

Die ETL-Gruppe ist mit über 60 Standorten in 16 Ländern Europas vertreten. So beraten wir Sie mit dem länderspezifischen Know-how unserer Partner vor Ort.



Unsere Kanzlei befindet sich in der Gemeinde Gmund, am Dorfplatz Dürnbach. Sie erreichen Gmund-Dürnbach über die A8 Ausfahrt Holzkirchen und dann die B318/B307 in das Tegernseer Tal (Richtung „Tegernsee/Gmund“). Im Ortsteil Dürnbach biegen Sie an der ersten Ampelkreuzung in die Miesbacher Straße ein und finden unsere Kanzlei nach ca. 250 Metern auf der linken Seite. Parkmöglichkeiten finden Sie direkt vor unserem Kanzleigebäude.

**ETL | Tegernsee**

**Baumann GmbH Steuerberatungsgesellschaft**

Miesbacher Straße 7 · 83703 Gmund am Tegernsee

Tel.: (08022) 66 1-0 · Fax: (08022) 66 11 99

baumann-gmund@etl.de · www.etl-tegernsee.de



Laden Sie unsere Kontaktdaten und die Broschüre auf Ihr Smartphone oder Tablet.