



BONTAX
STEUERBERATUNGSGESELLSCHAFT

Steuerberatung in Alfter bei Bonn

Persönlich, kompetent und mit Weitblick

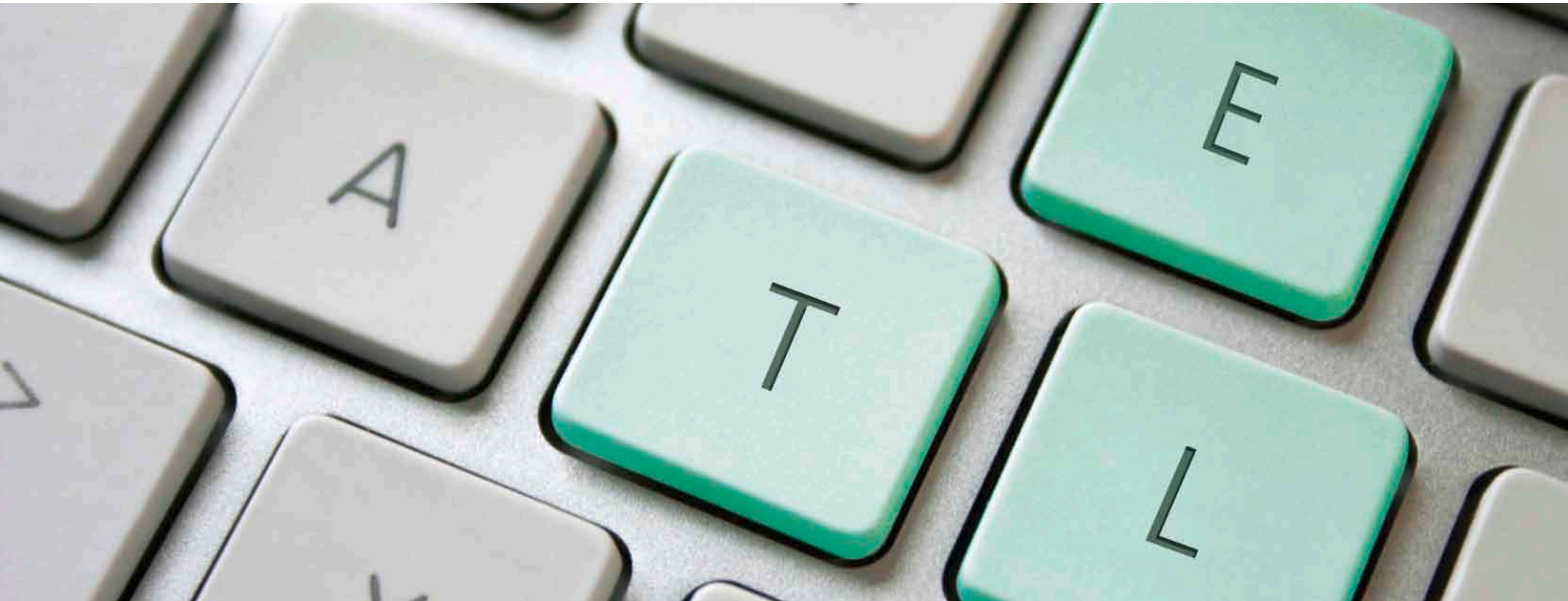


Unsere Kompetenz für Ihren Erfolg Mit uns sind Sie gut beraten

Wer kennt Ihr Unternehmen besser als Ihr Steuerberater? Als Ihr externer Sparringspartner wissen wir, wie das Herz Ihres Unternehmens schlägt und verknüpfen dieses Wissen mit einem neutralen, klaren Blick für das Wesentliche. So helfen wir Ihnen, mit den richtigen Entscheidungen die Weichen für zukünftige Entwicklungen richtig zu stellen. Das ist die Basis unseres gemeinsamen Erfolgs, dem unserer Kanzlei und vor allem dem Ihres Unternehmens.

Damit dieser Erfolg auch in Zukunft Bestand hat, setzen wir auf Innovation. Denn nur mit der Bereitschaft, sich ständig weiterzuentwickeln, lassen sich zukünftige Herausforderungen meistern. Es ist wichtiger denn je, schnell zu reagieren und flexibel zu bleiben. Wir machen dies möglich und haben uns auf einige Branchen spezialisiert. Dadurch begegnen wir allen Herausforderungen gezielt und haben stets die bestmöglichen Antworten auf alle Veränderungen parat.

Als starker Partner des Mittelstands legen wir viel Wert auf ein offenes Miteinander und eine Beratung auf Augenhöhe. Lassen Sie uns gemeinsam neue Wege beschreiten und die erfolgreiche Zukunft Ihres Unternehmens gestalten – wir freuen uns auf Sie!

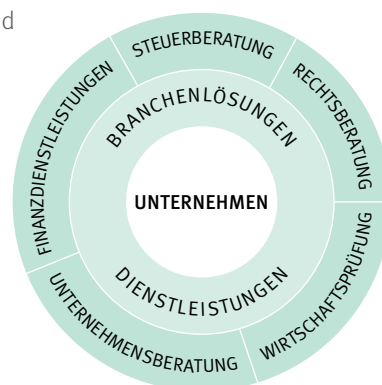


Die ETL-Gruppe

Mehr als 40 Jahre Kompetenz im Verbund

Unsere Kanzlei gehört der international agierenden ETL-Gruppe an, die unter ihrem Dach Steuerberater, Rechtsanwälte, Wirtschaftsprüfer, Unternehmensberater und Finanzdienstleister vereint. Mit mehr als 700 Standorten ist die ETL – European Tax & Law – eines der führenden Beraternetzwerke Europas und berät kleine und mittlere Unternehmen, Freiberufler und Selbstständige aller Branchen. Bereits mehr als 120.000 Mandanten profitieren unter dem Motto „Kompetenzen, die sich ergänzen“ von der Stärke und Sicherheit dieses dicht verzahnten Experten-Netzwerks.

Als Ihr persönlicher ETL-Berater halten wir alle Fäden in der Hand und begleiten Sie in allen Phasen Ihrer Unternehmensentwicklung. Dabei können wir jederzeit auf das Wissen unserer Partner zurückgreifen und vermitteln Ihnen bei Bedarf genau die Experten und Dienstleistungen, die Sie benötigen. Mit einer für Ihr Unternehmen maßgeschneiderten Rundum-Betreuung, unseren spezialisierten Branchenlösungen sowie den exklusiv verfügbaren Software-Lösungen verschaffen wir Ihnen einen entscheidenden Wettbewerbsvorteil.





Mehr als klassische Steuerberatung

Persönlich, kompetent und mit Weitblick

Steuerberatung ist die Kernkompetenz unserer Kanzlei – und das seit 1978. Wir beraten Unternehmen aller Branchen in steuerlichen, betriebswirtschaftlichen sowie unternehmerischen Belangen und begleiten sie in allen Entwicklungsphasen: von der Gründung über die Expansion bis zur Nachfolgeregelung. Neben der klassischen Steuerberatung bieten wir branchenspezifische Beratungslösungen.

Steuerberatung

Wir erstellen individuelle Lösungskonzepte zur Ausschöpfung Ihrer steuerlichen Möglichkeiten und Senkung Ihrer Steuerlast. Wir unterstützen Sie bei der Erfüllung Ihrer steuerlichen Rechte und Pflichten. Zudem vertreten wir Sie gerne vor Finanzbehörden und Finanzgerichten und unterstützen Sie bei Betriebsprüfungen.

Finanzbuchhaltung

Wir beraten Sie in allen Fragen und helfen dabei, eine intelligent strukturierte und transparente Finanzbuchhaltung aufzubauen – egal, ob diese im eigenen Haus durchgeführt oder an uns ausgelagert wird. Monatliche betriebswirtschaftliche Analysen und Auswertungen bieten Ihnen ein wertvolles Informations- und Steuerungsinstrument.

Bilanzen und Steuererklärungen

Wir erstellen Ihre Jahresabschlüsse nach Handels- und Steuerrecht. Darüber hinaus übernehmen wir für Sie alle betrieblichen Steuererklärungen wie Umsatzsteuer, Gewerbesteuer, Körperschaftsteuer und Gewinnfeststellung. Wir erstellen Zwischenbilanzen, vorläufige Kreditbilanzen und Ergänzungsbilanzen. Private Steuererklärungen runden unser Angebot ab.

Lohn- und Gehaltsabrechnungen

Wir übernehmen Ihre Lohn- und Gehaltsabrechnung, kompetent und termintreu. Hierdurch sparen Sie Zeit und erhöhen Ihre Flexibilität. Wir erstellen Ihnen gerne einen kostenfreien Vergleich Ihrer bisherigen internen Kosten und der Kosten für eine Auslagerung der Abrechnungen an uns.

Betriebswirtschaftliche Beratung

Unsere langfristigen Betriebsentwicklungsprognosen und ein Vergleich von Finanzierungsalternativen wie Kauf, Leasing etc. bringen Ihnen Planungssicherheit. Weitere Leistungen sind eine Kosten-Nutzen-Analyse, die Identifikation von Wirtschaftsförderungsmaßnahmen, Mindestumsatz- und Gewinnbedarfsrechnungen sowie eine umfassende Beratung zur Altersvorsorge und Vermögensbildung.

Weiterführende Leistungen

Neben der klassischen Steuerberatung stehen wir Ihnen auch anderweitig beratend zur Seite. Beispielsweise unterstützen wir Sie auch bei privaten Investitionen, Vermögensbildung und -übertragung. Weiterhin beraten wir Sie bei der Regelung Ihrer Unternehmensnachfolge. Wir helfen Ihnen dabei, einen geeigneten Nachfolger für Ihr Unternehmen zu finden, und stehen Ihnen in der Übergangsphase mit Rat und Tat zur Seite. Bei Bedarf greifen wir dabei auf Experten der ETL-Gruppe zurück. So können Sie sicher sein, stets optimal beraten zu werden.

Wir sind die Branchenspezialisten

Jeder Wirtschaftszweig ist einzigartig und bringt spezielle Herausforderungen mit sich. Unsere eigens entwickelten Beratungslösungen gehen gezielt auf die Besonderheiten unterschiedlicher Branchen ein und überzeugen durch maßgeschneiderte Lösungen. Wir verfolgen aktuelle Trends und Entwicklungen, kennen die wichtigsten Multiplikatoren und wissen genau, was Ihre Branche bewegt. Ihr Vorteil: Sie erhalten eine Beratung, die nicht nur individuell auf Ihre Anforderungen zugeschnitten ist, sondern die auch die in Ihrem Wirtschaftszweig wesentlichen Erfolgsfaktoren berücksichtigt.



ETL | Tankstellensystem

Steuerberatung für Tankstellen

Unser Erfolgsgeheimnis in der Beratung von Tankstellen und Mineralölgesellschaften ist die einzigartige Kombination aus steuerlicher und betriebswirtschaftlicher Beratung, umfassendem Branchenwissen und intelligenter Software-Unterstützung. Denn unsere Kanzlei verfügt als autorisierter edtas-Systemanwender über eines der modernsten Tankstellenabrechnungssysteme.

Die edtas-Berater unserer Kanzlei sind nach dem hohen ETL-Standard qualifiziert, verfügen über jahrelange Branchenerfahrung und haben eine spezielle Ausbildung im edtas-System. Dieses liefert Ihnen einen Überblick über Ihre wichtigsten betriebswirtschaftlichen Kennzahlen. Durch ein intelligentes Frühwarnsystem werden Abweichungen sofort erkannt. Darüber hinaus bieten wir Ihnen einen weltweit einzigartigen Marktvergleich Ihrer Station mit dem Wettbewerb.

Unsere Software-Lösung edtas liefert Ihnen alle Informationen, die Sie zur Steuerung Ihres Unternehmens benötigen, wie zum Beispiel:

- Umsatz und Gewinn, Kostenstruktur und -entwicklung
- Herkunft der Mittel und ihre Verwendung
- Vorjahresvergleiche, Geschäftsplan mit Soll-/Ist-Vergleich
- Entwicklung von Liquidität und Kapital
- Marktvergleich mit den Werten von rund 7.500 Tankstellen, u. a. unterteilt nach Größenklassen und Gesellschaften



ETL | Franchise

Steuerberatung für Franchisesysteme

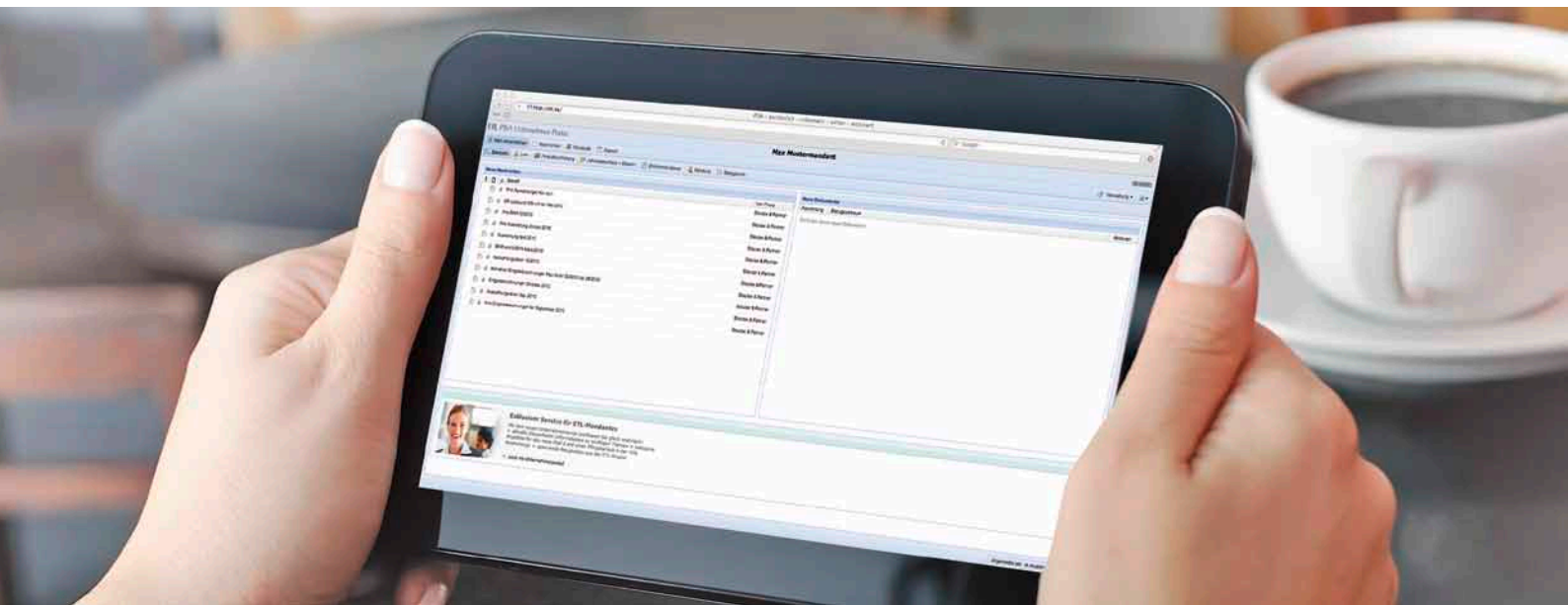
Wir beraten Franchisenehmer individuell und nach den Standards des jeweiligen Franchisesystems. Das bedeutet für unsere Mandanten kurze Wege und fachlich fundierte Antworten auf alle Fragen sowie persönliches Coaching rund um die Themen Start-Up, Steuerberatung, Optimierung, Fördermittel, Rechtsberatung und vieles mehr.

Mit betriebswirtschaftlichen Auswertungen, die individuell auf das System zugeschnitten sind, stellen wir Franchiseneutzern auf Wunsch ein effektives Controlling-Instrument zur Verfügung. Damit erhalten sie einen einfachen und umfassenden Überblick über ihre aktuellen Kennzahlen und ein aussagekräftiges Benchmarking: die Voraussetzung dafür, dass Unternehmer zeitnah auf interne Entwicklungstrends, Chancen und Risiken reagieren können.

Übrigens: Die ETL-Gruppe selbst ist seit über 35 Jahren als System organisiert. Wir kennen das Systemgeschäft mit all seinen Besonderheiten. Unsere Beratung ist das Produkt unserer Erfahrung. Sehen Sie uns als Unternehmer und Partner auf Augenhöhe. Wir sind der universelle Ansprechpartner in allen wirtschaftlichen Belangen.

Wünschen Sie weitere Informationen oder ein unverbindliches Beratungsgespräch?

Bitte nehmen Sie Kontakt mit uns auf oder bestellen Sie unsere Spezialbroschüre ETL | Franchise.



ETL | PISA

Unser Unternehmerportal

Persönlich Informativ Sicher Archiviert

ETL | PISA dient der sicheren Kommunikation zwischen Ihnen und Ihrem ETL-Steuerberater und bietet aktuelle Informationen rund um die eigene Lohn- und Finanzbuchhaltung, betriebliche Steuern, Einkommensteuer sowie die BWA und den Jahresabschluss. Alle Informationen, Dokumente und Belege sind webbasiert archiviert. ETL | PISA ist zertifiziert und so sicher, dass auch nach zehn Jahren die prüfungsrelevanten Daten dem Prüfer im aktuellen technischen Standard übergeben werden können. Für persönliche Unterlagen gibt es ein Archiv, zu dem ausschließlich Sie als Unternehmer Zugang haben.

ETL | Unternehmerportal

Das Unternehmerportal ist Teil von ETL | PISA. Hier stehen Ihnen als ETL-Mandant exklusive Informationen rund um das Unternehmen sowie viele Vorteilsangebote der ETL-Gruppe zur Verfügung.

QR-Code scannen und das ETL | PISA-Video auf Ihrem Smartphone oder Tablet ansehen.



www.ETL-PISA.de



ETL | Ausbildung

Attraktive und sichere Karriere

Exzellenter ausgebildeter Nachwuchs für eine sichere Zukunft

Die Ausbildung junger Menschen ist für uns nicht nur eine Herzenssache, sondern die Voraussetzung für unseren Erfolg. Denn Erfolg braucht gut ausgebildeten Nachwuchs – junge Mitarbeiter mit frischen Ideen, die unseren Mandanten auch in Zukunft einen hochqualifizierten Service bieten.

Wir fördern Azubis mit einer individuellen Ausbildungsplanung, begleitenden ETL-Seminaren und einer persönlicher Betreuung. In unserem Warm-up-Seminar – einer mehrtägigen Einführungsveranstaltung – machen wir neue Auszubildende mit unserer Philosophie vertraut und vermitteln ihnen praktisches Fachwissen. Wenn sich die Leistungen in guten Noten niederschlagen, honorieren wir dies gerne mit einem Zeugnisbonus von bis zu 500,- Euro.

Allein in den vergangenen zehn Jahren haben mehr als 10 Auszubildende ihre Abschlussprüfungen bei uns erfolgreich absolviert und damit den Grundstein für ihre berufliche Karriere gelegt. Sollten Sie neugierig geworden sein, freuen wir uns über Ihre Kontaktaufnahme.

Wir sind gerne für Sie da



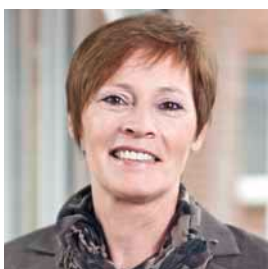
Heinz Kuth
Steuerberater, Diplom-Kaufmann



Gregor Nettersheim
Steuerberater, Diplom-Kaufmann (FH)



Matthias Kellmann
Betriebsberater



Anne Hubl
Staatlich geprüfte Betriebswirtin,
Leiterin Rechnungswesen



Eric Lörincz
Steuerfachwirt

Gute Gründe, unser Mandant zu sein

- **Über 40 Jahre Kompetenz in der Steuerberatung**

Unsere Kanzlei gehört der international agierenden ETL-Gruppe an, einem der führenden Beraternetzwerke Europas. Sie profitieren von einem persönlichen Ansprechpartner, der jederzeit auf das umfangreiche Expertenwissen seiner Partner zurückgreifen kann.

- **Kompetente Rundum-Beratung**

Die ETL-Gruppe vereint neben der Steuerberatung weitere Leistungen wie Rechtsberatung, Wirtschaftsprüfung, Unternehmensberatung und Finanzdienstleistungen. Auf diese Weise unterstützen wir Sie über alle Unternehmensphasen hinweg.

- **Spezialisierte Steuerberatung**

Neben der klassischen Steuerberatung haben wir uns auf einige Branchen spezialisiert. Auf diese Weise gehen wir gezielt auf die Besonderheiten unterschiedlicher Wirtschaftszweige ein und berücksichtigen deren wesentliche Erfolgsfaktoren.

- **Innovative Software-Lösungen**

Moderne und branchenbezogene Software-Lösungen vereinfachen Ihre Buchhaltung und sind ein wertvolles Informationsinstrument. Sie verschaffen Ihnen den entscheidenden Wettbewerbsvorteil und zeugen von unserer Innovationskraft sowie unserem Marktverständnis.

- **Zukunftsweisende Ausbildung**

Wir setzen mit der ETL | Ausbildung auf exzellenten Nachwuchs. Dieser wird von uns selbst ausgebildet, gezielt gefordert und intensiv gefördert.

- **Höchster Beratungsstandard und stetige Weiterbildung**

Unseren hohen Beratungsstandard stellen wir in der ETL | Akademie durch kontinuierliche Weiterbildung sicher. Zahlreiche unserer Steuerfachangestellten haben sich zum Steuerfachwirt qualifiziert. Viele Mitarbeiter konnten wir erfolgreich auf ihrem Weg zum Steuerberater begleiten.

- **Grenzüberschreitende Beratung**

Außerhalb Deutschlands ist die ETL-Gruppe mit über 60 Standorten in 16 Ländern Europas vertreten. So unterstützen wir persönlich Ihre Schritte auf dem europäischen Parkett und beraten Sie mit dem länderspezifischen Know-how unserer Partner vor Ort.

- **Persönliche Betreuung ist unsere Leidenschaft**

Wir beraten persönlich, mit Herzblut und Weitsicht. Die Individualität eines jeden Mandanten sowie das Einstellen auf seine persönlichen und betrieblichen Erfordernisse und Wünsche stehen bei uns an erster Stelle. Bei uns sind Sie stets in den besten Händen.



Aus Köln o. Siegburg: BAB 555, Ausfahrt Bornheim, die L 118 Richtung Bornheim; nach Bahnunterführung links auf Bonnerstr. Richtung Alterf; Nach Ortseingangsschild Alterf an Ampelkreuzung links in Herseler Weg; dann erste Einfahrt links

Aus Koblenz/Meckenheim: BAB 565; Ausfahrt Bonn-Tannenbuch; links einordnen auf Livelingsweg/Hohe Straße bis zur großen Ampelkreuzung; links über Maximilian-Kolbe-Brücke; im Kreisverkehr erste Ausfahrt; Hinter Ortseingangsschild an Ampelkreuzung rechts in Herseler Weg; dann erste Einfahrt links

BONTAX GmbH

Steuerberatungsgesellschaft

Herseler Weg 7a · 53347 Alterf

Tel.: (02222) 94 07-0 · Fax: (02222) 94 07-49

info@bontax.de · www.BONTAX.de



Laden Sie unsere Kontaktdaten und die Broschüre auf Ihr Smartphone oder Tablet.