



Steuerberatung in Dessau

Persönlich, kompetent und mit Weitblick



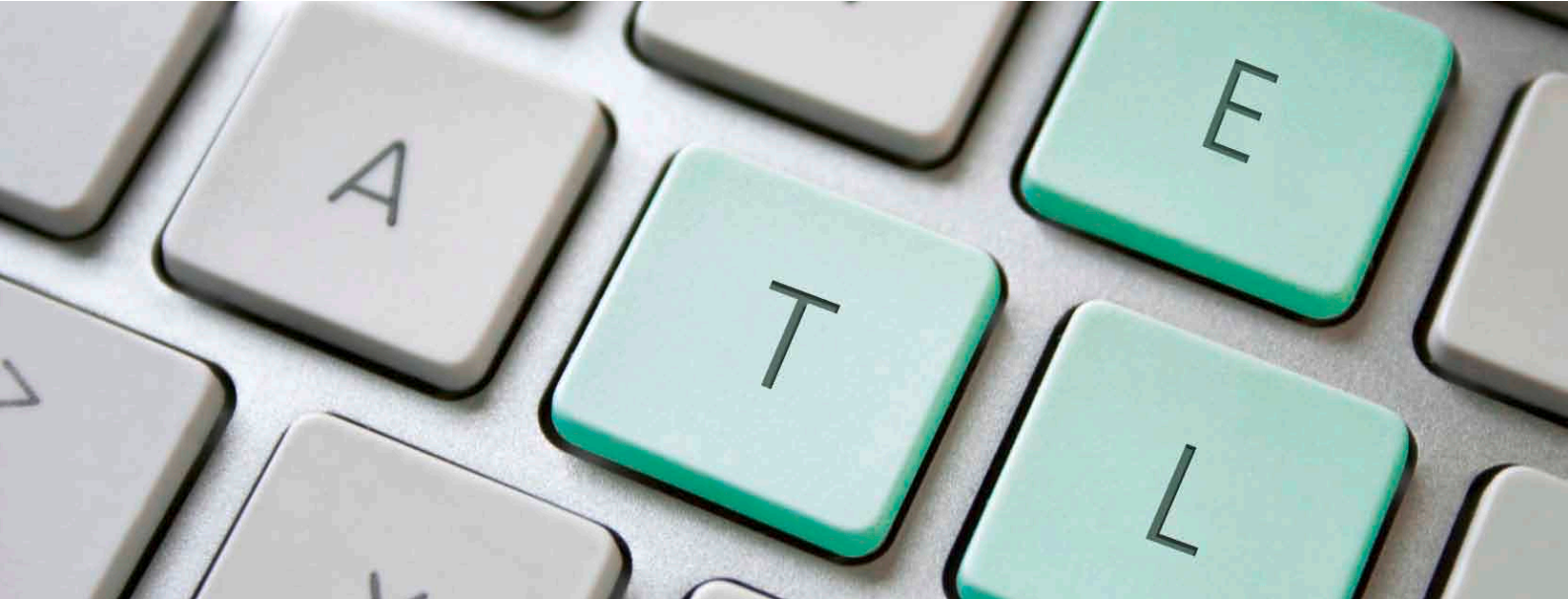
ETL | Schmidt & Partner Dessau

Mit uns sind Sie gut beraten

Wer kennt Ihr Unternehmen besser als Ihr Steuerberater? Als enger Partner an Ihrer Seite wissen wir, wie das Herz Ihres Unternehmens schlägt und verknüpfen dieses Wissen mit einem neutralen, klaren Blick für das Wesentliche. So helfen wir Ihnen, mit den richtigen Entscheidungen die Weichen für zukünftige Entwicklungen richtig zu stellen. Das ist die Basis, damit Ihr – und somit auch unser – Erfolg in Zukunft Bestand hat.

Wir setzen auf Innovation. Denn nur mit der Bereitschaft, sich ständig weiterzuentwickeln, lassen sich zukünftige Herausforderungen meistern. Es ist wichtiger denn je, schnell zu reagieren und flexibel zu bleiben. Wir machen dies möglich und haben uns auf Steuerberatung für mittelständische Unternehmen spezialisiert. Dadurch begegnen wir allen Herausforderungen gezielt und haben stets die bestmöglichen Antworten auf alle Veränderungen parat.

Als starker Partner des Mittelstands legen wir viel Wert auf ein offenes Miteinander und eine Beratung auf Augenhöhe. Lassen Sie uns gemeinsam neue Wege beschreiten und die erfolgreiche Zukunft Ihres Unternehmens gestalten – wir freuen uns auf Sie!

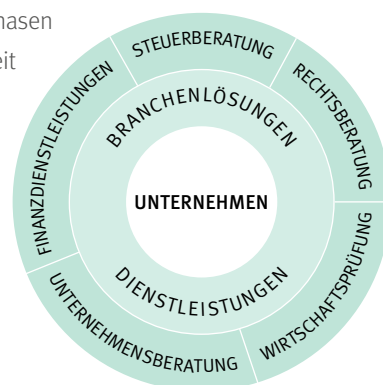


Die ETL-Gruppe

Mehr als 40 Jahre Kompetenz im Verbund

Unsere Kanzlei gehört der international agierenden ETL-Gruppe an, die unter ihrem Dach Steuerberater, Rechtsanwälte, Wirtschaftsprüfer, Unternehmensberater und Finanzdienstleister vereint. Mit mehr als 700 Standorten ist die ETL – European Tax & Law – eines der führenden Beraternetzwerke Europas und berät kleine und mittlere Unternehmen, Freiberufler und Selbstständige aller Branchen. Bereits mehr als 120.000 Mandanten profitieren unter dem Motto „Kompetenzen, die sich ergänzen“ von der Stärke und Sicherheit dieses dicht verzahnten Experten-Netzwerks.

Als Ihr persönlicher ETL-Berater begleiten wir Sie in allen Phasen Ihrer Unternehmensentwicklung. Dabei können wir jederzeit auf das Wissen unserer Partner zurückgreifen und vermitteln Ihnen bei Bedarf genau die Experten und Dienstleistungen, die Sie benötigen. Mit einer für Ihr Unternehmen maßgeschneiderten Rundum-Betreuung, unseren spezialisierten Branchenlösungen sowie den exklusiv verfügbaren Software-Lösungen verschaffen wir Ihnen einen entscheidenden Wettbewerbsvorteil.





Mehr als klassische Steuerberatung

Wir machen Ihren Erfolg planbar

Steuerberatung ist die Kernkompetenz unserer Kanzlei – und das seit 1992. Von Autohäusern über Handwerks- und Produktionsunternehmen bis zu Vereinen und Zeitarbeitsfirmen: wir beraten verschiedenste Unternehmen aus Sachsen-Anhalt, Sachsen und Thüringen.

Steuerberatung

Wir unterstützen Sie bei der Erfüllung Ihrer steuerlichen Rechte und Pflichten sowie bei Betriebsprüfungen. Zudem vertreten wir Sie vor Finanzbehörden und -gerichten.

Steuernachzahlungen vermeiden – unsere Steuerprognose

Anhand Ihres monatlichen Gewinns, Ihrer Einnahmen und der abzugsfähigen Ausgaben berechnen wir für Sie regelmäßig, welche Steuerlast Sie zu tragen haben. Unter Berücksichtigung der festgesetzten und gezahlten Steuern sagen wir Ihnen schon im Voraus, wie viel Geld Sie für eine Steuernachzahlung zurücklegen sollten oder ob Sie mit einer Steuererstattung rechnen können.

Nicht mehr Steuern zahlen als nötig – unsere Steuercheckliste

Viele Steuerpflichtige verschenken Geld, indem sie nicht alle Abzugs- und Gestaltungsmöglichkeiten konsequent ausnutzen. Damit Ihnen dies nicht passiert, arbeiten wir mit System. Wir zeigen Ihnen die erforderlichen Maßnahmen, um steuerlichen Vergünstigungen in Anspruch zu nehmen. Gleichzeitig planen wir bereits für das Folgejahr, was Sie zur Steuersenkung unternehmen können.

Finanzbuchhaltung

Wir beraten Sie in allen Fragen und helfen dabei, eine intelligent strukturierte und transparente Finanzbuchhaltung aufzubauen – egal, ob diese im eigenen Haus durchgeführt oder an uns ausgelagert wird. Monatliche betriebswirtschaftliche Analysen und Auswertungen bieten Ihnen ein wertvolles Informations- und Steuerungsinstrument.

Bilanzen & Steuererklärungen

Darüber hinaus übernehmen wir für Sie alle betrieblichen Steuererklärungen wie Umsatzsteuer, Gewerbesteuer, Körperschaftsteuer und Gewinnfeststellung, welche durch uns elektronisch an das Finanzamt übermittelt werden. Die Veröffentlichung im Unternehmensregister übernehmen wir ebenfalls gern für Sie. Private Steuererklärungen runden unser Angebot ab.

Lohn- und Gehaltsabrechnungen

Wir übernehmen Ihre Lohn- und Gehaltsabrechnung, kompetent und termintreu. Hierdurch sparen Sie Zeit und erhöhen Ihre Flexibilität. Wir beraten Sie ebenfalls gern zu dem Thema Lohnkostenoptimierung.

Betriebswirtschaftliche Beratung

Unsere langfristigen Betriebsentwicklungsprognosen und Vergleiche von Finanzierungsalternativen wie Kauf, Leasing etc. bringen Ihnen Planungssicherheit. Weitere Leistungen sind Kosten-Nutzen-Analysen, die Beratung zu Möglichkeiten und Nutzung von wirtschaftlichen Fördermitteln, Mindestumsatz- und Gewinnbedarfsrechnungen.

Weiterführende Leistungen

Neben der klassischen Steuerberatung stehen wir Ihnen auch anderweitig beratend zur Seite. Beispielsweise unterstützen wir Sie auch bei privaten und betrieblichen Investitionen, Existenzgründung und Unternehmensübernahme sowie -abgabe. Weiterhin beraten wir Sie bei der Regelung Ihrer Unternehmensnachfolge. Wir helfen Ihnen dabei, einen geeigneten Nachfolger für Ihr Unternehmen zu finden, und stehen Ihnen in der Übergangsphase mit Rat und Tat zur Seite. Bei Bedarf greifen wir dabei auf Experten der ETL-Gruppe zurück. So können Sie sicher sein, stets optimal beraten zu werden.

Wir sind die Branchenspezialisten

Jeder Wirtschaftszweig ist einzigartig und bringt spezielle Herausforderungen mit sich. Unsere eigens entwickelten Beratungslösungen gehen gezielt auf die Besonderheiten unterschiedlicher Branchen ein und überzeugen durch maßgeschneiderte Lösungen. Wir verfolgen aktuelle Trends und Entwicklungen, kennen die wichtigsten Multiplikatoren und wissen genau, was Ihre Branche bewegt. Ihr Vorteil: Sie erhalten eine Beratung, die nicht nur individuell auf Ihre Anforderungen zugeschnitten ist, sondern die auch die in Ihrem Wirtschaftszweig wesentlichen Erfolgsfaktoren berücksichtigt.



ETL | ADVITAX

Steuerberatung für Heilberufler

Heutzutage müssen Heilberufler denken und handeln wie Unternehmer. Dabei ist die Gratwanderung zwischen guter Patientenbetreuung einerseits und einer klugen Praxisführung andererseits – ein echter Balanceakt. Wir haben uns auf die steuerliche und betriebswirtschaftliche Beratung von Heilberuflern spezialisiert und halten Ihnen den Rücken frei für das, was wirklich wichtig ist: die Behandlung Ihrer Patienten.

Als erfahrene Branchenexperten wissen wir, was den Gesundheitsmarkt bewegt und kennen die entscheidenden Erfolgsfaktoren. Unser weit verzweigtes Netzwerk besteht aus wesentlichen Kooperationspartnern des Gesundheitswesens. Zu unseren Mandanten zählen Ärzte, Zahnärzte, Heil- und Hilfsmittelerbringer, Apotheken, Pflegeheime sowie ambulante Pflegedienste.

Unsere eigens für den Gesundheitsmarkt entwickelte Software-Lösung ist ein ausgefeiltes Buchhaltungs- und Informationsinstrument. Dieses fasst die betriebswirtschaftlichen Kennzahlen übersichtlich zusammen und vereint Praxis- und Unternehmenssteuerung sowie die Finanzbuchhaltung. So sind Sie über die wirtschaftliche Lage Ihrer Praxis stets informiert. Sie erkennen, wo Sie im Vergleich zu Mitbewerbern stehen, und können die richtigen unternehmerischen Entscheidungen treffen.

Wünschen Sie weitere Informationen oder ein unverbindliches Beratungsgespräch? Bitte nehmen Sie Kontakt mit uns auf oder bestellen Sie unsere Spezialbroschüre ETL | ADVITAX.



ETL | SFS

Steuerberatung für Senioren

Ende 2009 war mehr als jeder fünfte Einwohner in Deutschland 65 Jahre und älter. Im Jahr 2050 werden es bereits über 30 Prozent sein. Die durch das Alterseinkünftegesetz hervorgerufene Verunsicherung ist groß. Ab wann müssen Rentner Steuern zahlen? Was ist bei Schenkungen oder im Erbfall zu beachten? Wie können steuerliche Freibeträge optimal genutzt werden? Nachvollziehbar und leicht verständlich beantworten wir diese Fragen und unterstützen die Generation 55plus bei der Erfüllung ihrer steuerlichen Verpflichtungen.

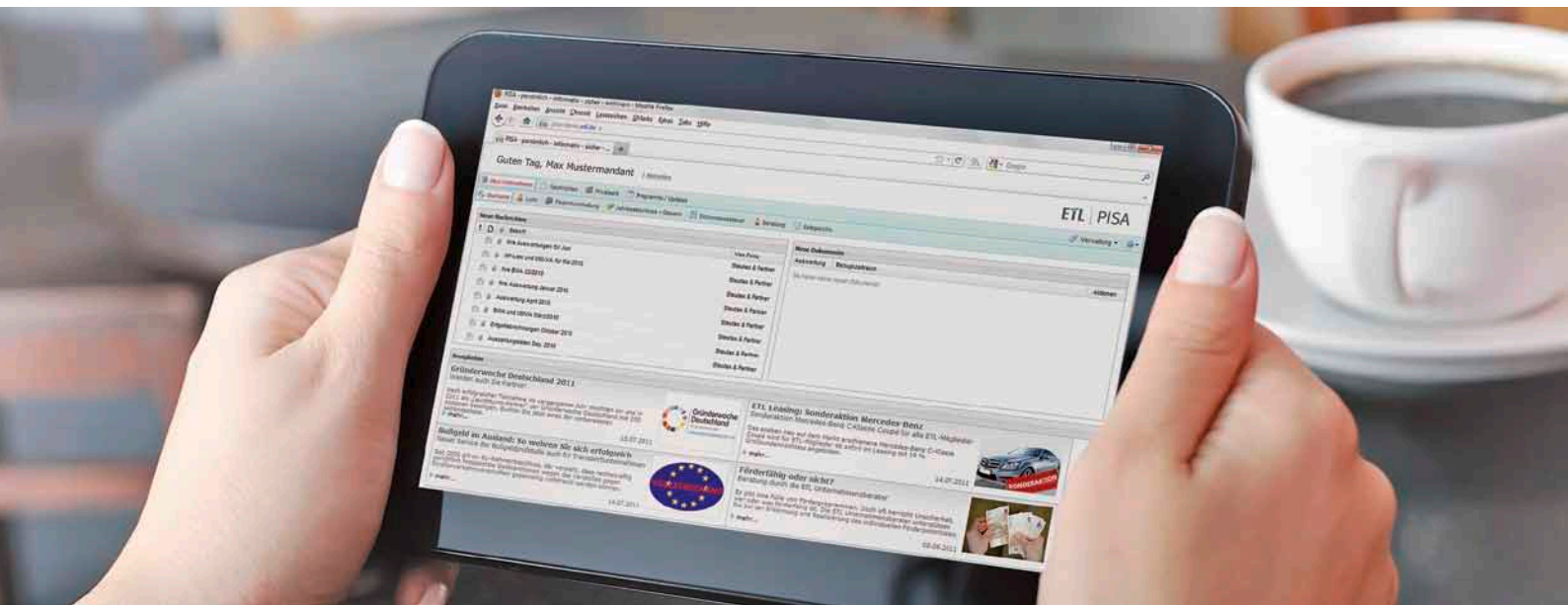
Steuerliche Beratung

- Erstellung der Einkommensteuererklärung und Prüfung des Einkommensteuerbescheides
- Antrag auf Günstigerprüfung und Nichtveranlagungsbescheinigungen
- Beratung bei Erb- und Schenkungssteuerangelegenheiten u.v.m.

Rechtliche Beratung in Kooperation mit den ETL | Rechtsanwälten

- Patienten- und Betreuungsverfügungen sowie Vorsorgevollmachten
- Testamentsgestaltung und -vollstreckung
- Erbfolgeanalyse u.v.m.

Wünschen Sie weitere Informationen oder ein unverbindliches Beratungsgespräch? Bitte nehmen Sie Kontakt mit uns auf, gern auch telefonisch (0340) 5 41 18-0.



ETL | PISA

Unser Unternehmerportal

Persönlich Informativ Sicher Archiviert

ETL | PISA dient der sicheren Kommunikation zwischen Ihnen und Ihrem ETL-Steuerberater und bietet aktuelle Informationen rund um die eigene Lohn- und Finanzbuchhaltung, betriebliche Steuern, Einkommensteuer sowie die BWA und den Jahresabschluss. Alle Informationen, Dokumente und Belege sind webbasiert archiviert. ETL | PISA ist zertifiziert und so sicher, dass auch nach zehn Jahren die prüfungsrelevanten Daten dem Prüfer im aktuellen technischen Standard übergeben werden können. Für persönliche Unterlagen gibt es ein Archiv, zu dem ausschließlich Sie als Unternehmer Zugang haben.

ETL | Unternehmerportal

Das Unternehmerportal ist Teil von ETL | PISA. Hier stehen Ihnen als ETL-Mandant exklusive Informationen rund um das Unternehmen sowie viele Vorteilsangebote der ETL-Gruppe zur Verfügung.

QR-Code scannen und das ETL | PISA-Video auf Ihrem Smartphone oder Tablet ansehen.



www.ETL-PISA.de



Wir übernehmen soziale Verantwortung Unterstützen und Fördern ist unsere Verpflichtung

Wir tragen nicht nur unternehmerische Verantwortung gegenüber Ihnen als unseren Mandanten sowie unseren Mitarbeitern, sondern übernehmen auch soziale Verantwortung. Der Schwerpunkt unseres langfristigen Engagements liegt auf der Unterstützung benachteiligter Kinder und Jugendlicher.

Die ETL-Stiftung „Kinderträume“ hat es sich zur Aufgabe gemacht, bedürftigen, schwer kranken oder körperlich und geistig behinderten Kindern und Jugendlichen ein Stück Lebensqualität zurückzugeben. Seit ihrer Gründung im Jahr 2008 konnten die Stiftung bereits 60 Hilfsprojekte mit rund 350.000 EUR an Spendengeldern unterstützen.

Wir erfüllen die Träume benachteiligter Kinder und Jugendlicher

Auch wir helfen regelmäßig. So freuten sich die Kinder des Dessauer Kinderheims „Wolkenfrei“ auf eine Ferienfahrt der besonderen Art: mit einem Segelschiff durchs holländische Wattenmeer. Aus Geldmangel lag die letzte Ferienfahrt viele Jahre zurück. Mit der Spende in Höhe von 4.900 EUR durften wir mit unserer Kanzlei einen Traum der Kinder verwirklichen.

Helfen auch Sie mit! Informieren Sie sich über die Stiftung und die Möglichkeiten einer Spende: www.ETL-Kindertraeume.de.



Simone Dieckow

Steuerberaterin

Seit 1992 im Unternehmen tätig,
Kanzleileiterin seit 1998

„Qualität, Kreativität und individuelle Gestaltung im Rahmen der gesetzlichen Möglichkeiten sind die Prioritäten bei der Beratung unserer Mandanten.“



Berit Weskott

Steuerfachwirtin

Diplom-Kauffrau

Seit 1997 im Unternehmen tätig

„Wir verstehen uns als Ihre Partner, die für Sie effektiv und zeitnah Lösungen erarbeiten.“



Andreas Lange

Steuerfachwirt

Seit 1998 im Unternehmen tätig

„Vertrauen und Genauigkeit sind für uns eine Selbstverständlichkeit, um für Sie eine individuelle Gestaltung zu finden.“



Stephanie Döring

Steuerfachwirtin

Seit 2002 im Unternehmen tätig

„Wir nehmen uns Zeit, um Ihre Fragen individuell zu beantworten.“

Acht gute Gründe, unser Mandant zu sein

- **Über 40 Jahre Kompetenz in der Steuerberatung**

Unsere Kanzlei gehört der international agierenden ETL-Gruppe an, einem der führenden Beraternetzwerke Europas. Sie profitieren von einem persönlichen Ansprechpartner, der jederzeit auf das umfangreiche Expertenwissen unsere Partner zurückgreifen kann.

- **Kompetente Rundum-Beratung**

Die ETL-Gruppe vereint neben der Steuerberatung weitere Leistungen wie Rechtsberatung, Wirtschaftsprüfung, Unternehmensberatung und Finanzdienstleistungen. Auf diese Weise unterstützen wir Sie über alle Unternehmensphasen hinweg.

- **Spezialisierte Steuerberatung**

Neben der klassischen Steuerberatung haben wir uns auf einige Branchen spezialisiert. Auf diese Weise gehen wir gezielt auf die Besonderheiten unterschiedlicher Wirtschaftszweige ein und berücksichtigen deren wesentliche Erfolgsfaktoren.

- **Innovative Software-Lösungen**

Moderne und branchenbezogene Software-Lösungen vereinfachen Ihre Buchhaltung und sind ein wertvolles Informationsinstrument. Sie verschaffen Ihnen den entscheidenden Wettbewerbsvorteil und zeugen von unserer Innovationskraft sowie unserem Marktverständnis.

- **Zukunftsweisende Ausbildung**

Wir setzen mit der ETL | Ausbildung auf exzellenten Nachwuchs. Dieser wird von uns selbst ausgebildet, gezielt gefordert und intensiv gefördert.

- **Höchster Beratungsstandard und stetige Weiterbildung**

Unseren hohen Beratungsstandard stellen wir in der ETL | Akademie durch kontinuierliche Weiterbildung sicher. Zahlreiche unserer Steuerfachangestellten haben sich zum Steuerfachwirt qualifiziert. Viele Mitarbeiter konnten wir erfolgreich auf ihrem Weg zum Steuerberater begleiten.

- **Grenzüberschreitende Beratung**

Außerhalb Deutschlands ist die ETL-Gruppe mit über 60 Standorten in 16 Ländern Europas vertreten. So unterstützen wir persönlich Ihre Schritte auf dem europäischen Parkett und beraten Sie mit dem länderspezifischen Know-how unserer Partner vor Ort.

- **Persönliche Betreuung ist unsere Leidenschaft**

Wir beraten persönlich, mit Herzblut und Weitsicht. Die Individualität eines jeden Mandanten sowie das Einstellen auf seine persönlichen und betrieblichen Erfordernisse und Wünsche stehen bei uns an erster Stelle. Bei uns sind Sie stets in den besten Händen.



Unsere Kanzlei befindet sich am Rande des Stadtzentrums nahe dem Ortsausgang in Richtung Roßlau. Parkmöglichkeiten finden Sie direkt auf dem Hof unseres Kanzleigebäudes.

Schmidt & Partner GmbH Steuerberatungsgesellschaft

Niederlassung Dessau

Albrechtstraße 101 · 06844 Dessau-Roßlau

Tel.: (0340) 5 4118-0 · Fax: (0340) 5 4118-88

sp-dessau@etl.de · www.Steuerberatung-in-Dessau.de



Laden Sie unsere Kontaktdaten und die Broschüre auf Ihr Smartphone oder Tablet.